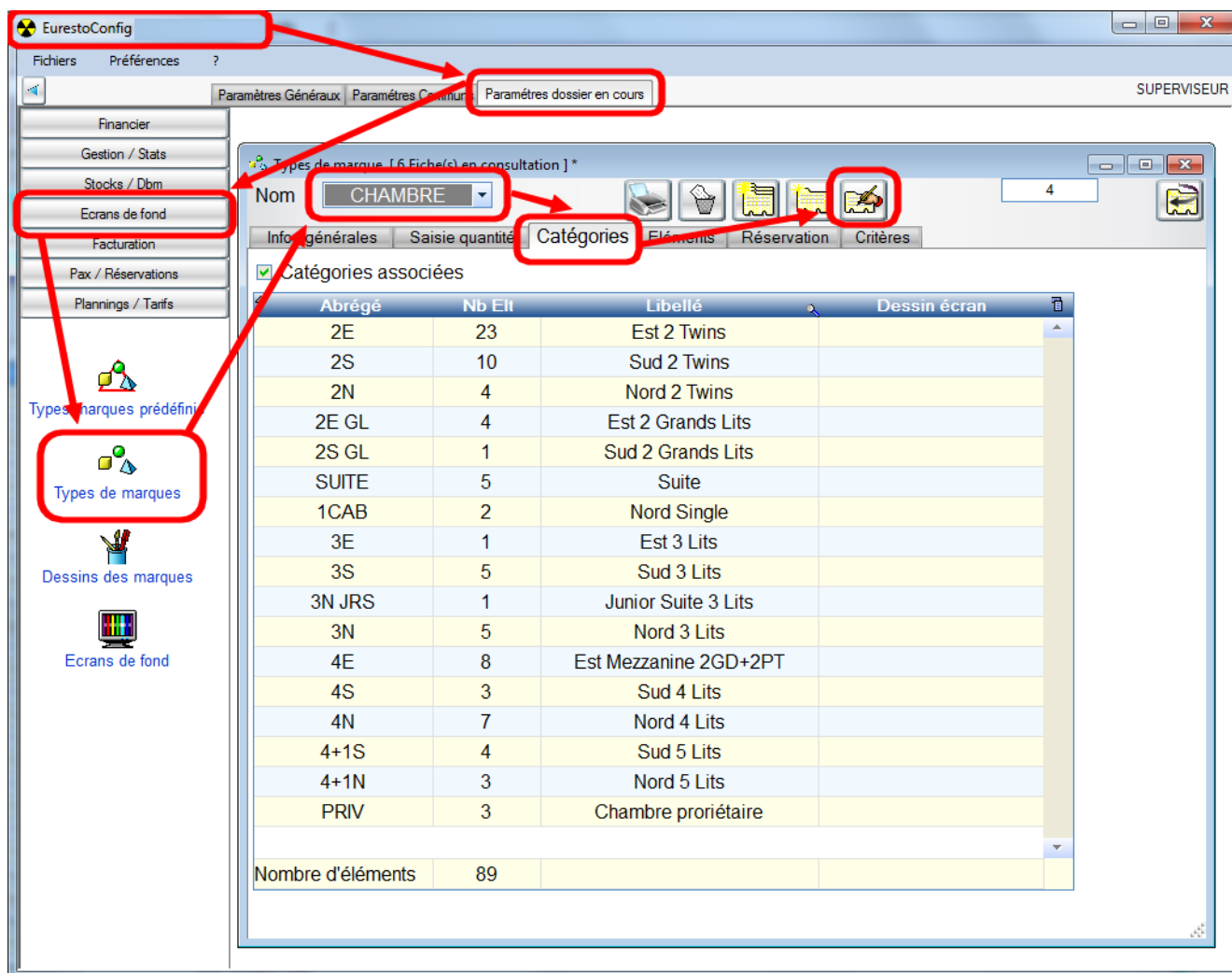


Voici la procédure pour créer et modifier les catégories de vos chambres.

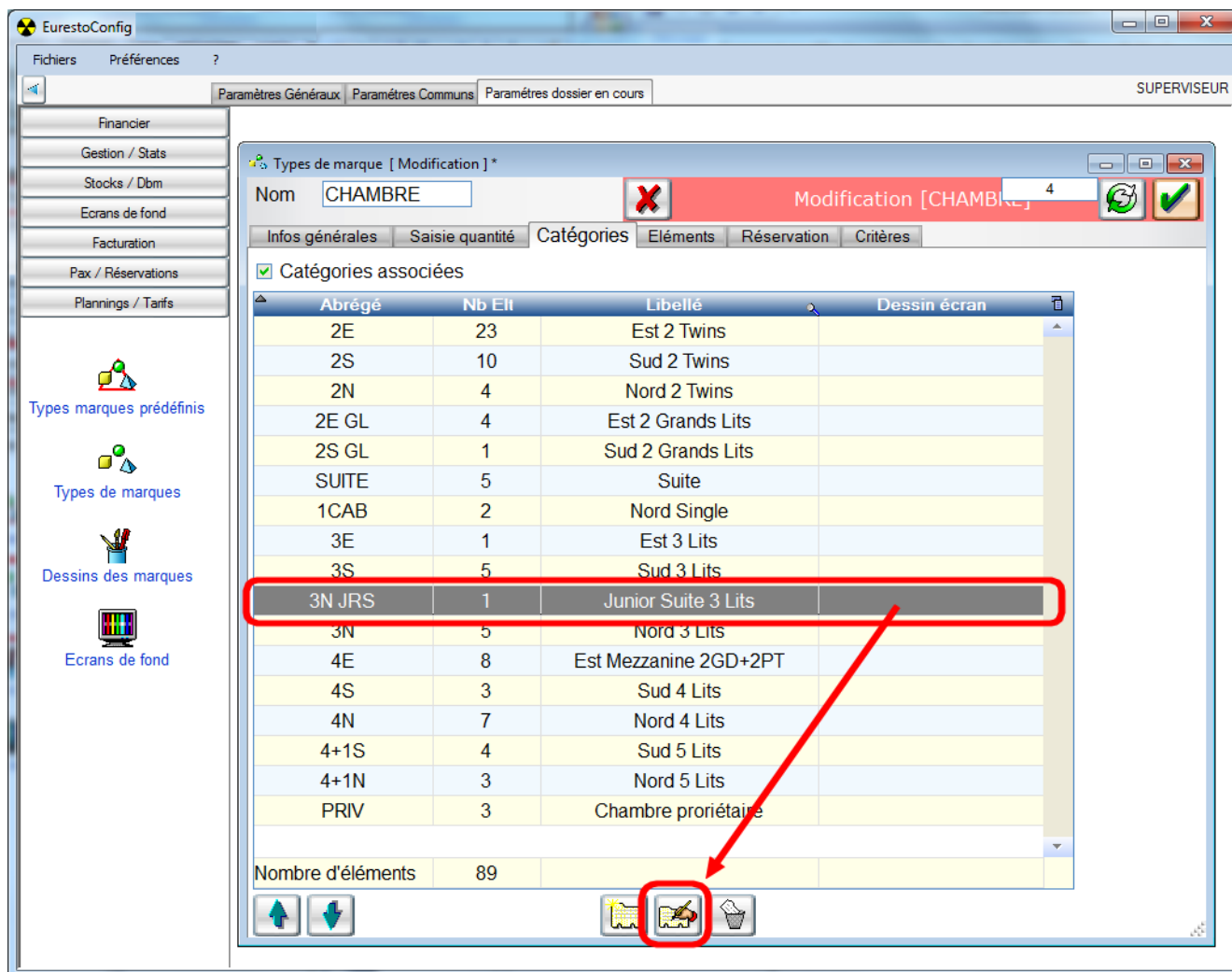
Lancer depuis l'application EurestoMenu le programme EurestoConfiguration pour accéder aux paramètres de votre établissement.

Suivez le cheminement suivant pour arriver jusqu'à la gestion des catégories de vos chambres :

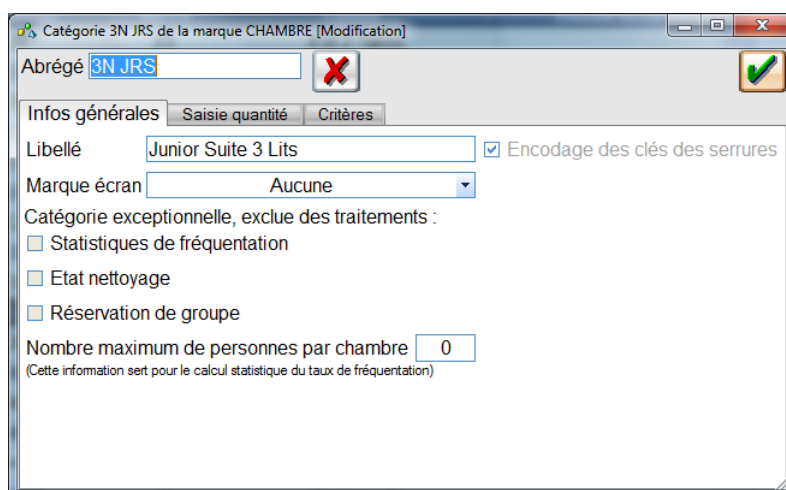


En modification de votre fiche Chambre (le nom de la marque type peut varier selon les établissements, si vous distinguez des types de chambres différents), vous pouvez par les boutons d'action en bas de la fenêtre, déplacer l'ordre d'affichage des catégories au planning, créer, supprimer ou modifier une catégorie.

Pour modifier une catégorie, sélectionnez la dans la liste des catégories affichées et cliquez sur le bouton modification



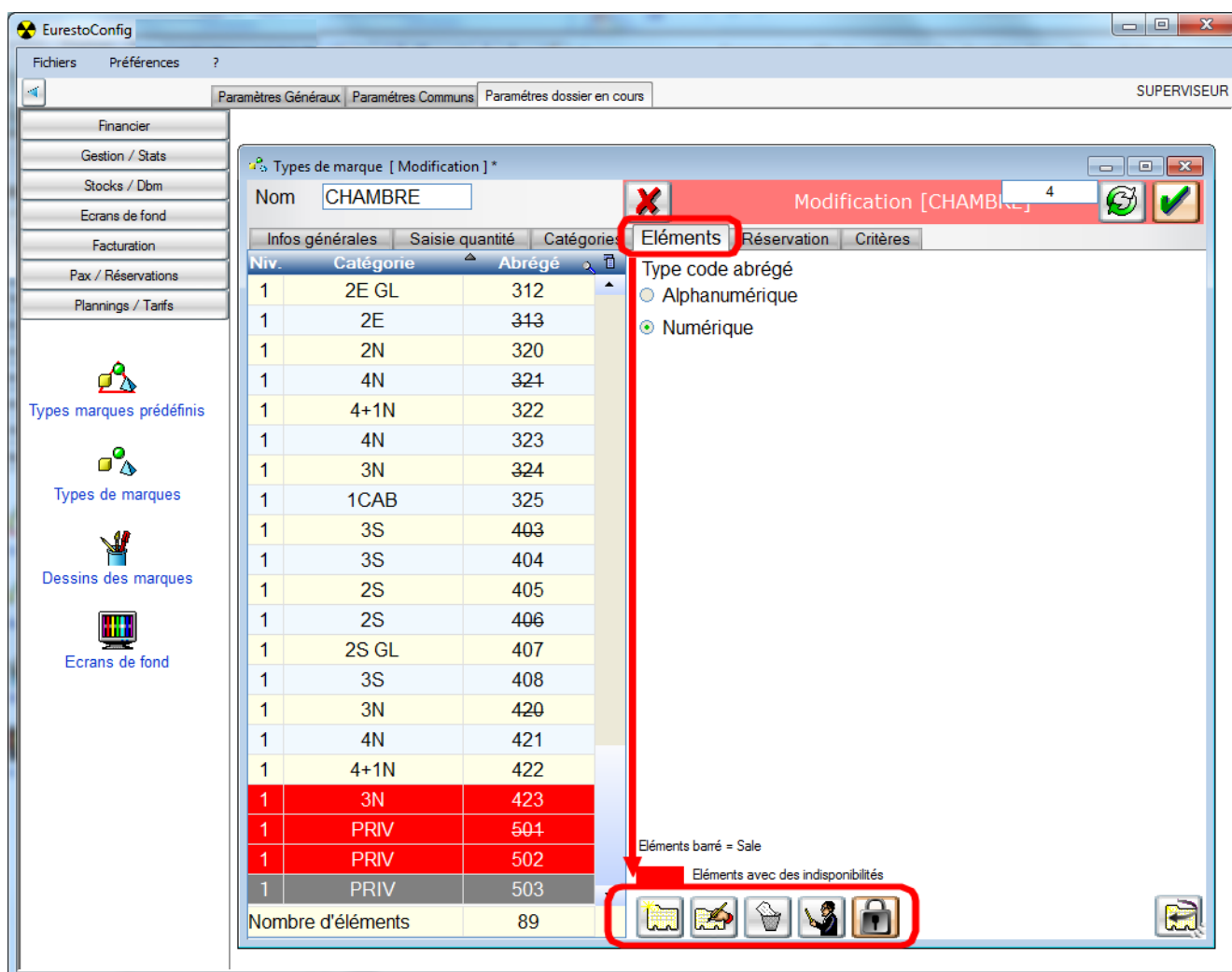
La fenêtre de saisie des informations de la catégorie sélectionnée s'affiche



Vous pouvez modifier l'abrégé et les autres informations de chaque onglets, sachant qu'il est important de renseigner un libellé bien explicite, et un nombre maximum de personnes par chambre pour vos statistiques.

Validez vos modifications par le bouton en haut à droite de la fenêtre, coche verte.

Vous pouvez ensuite affecter les catégories à vos chambres en passant par l'onglet 'Eléments'



La modification d'une chambre sélectionnée affiche la fenêtre suivante

The screenshot shows the 'Chambre' modification window. It has a title bar with 'Abrégé 404' and 'Chambre'. Below the title bar are tabs for 'Infos générales', 'Saisie quantité', and 'Critères'. The main area contains several fields: 'Libellé' (text input), 'Catégorie' (dropdown menu with '3S' selected), 'Etage' (text input with '4'), 'Nettoyage' (dropdown menu with 'Propre'), 'Niveau proposition auto' (dropdown menu with 'Niveau 1'), and 'Nombre maximum de personnes de la chambre si différent de la catégorie (0)' (text input with '0'). There is also a checkbox for 'Encodage des clés des serrures' which is checked. At the bottom, there are two buttons: a red 'X' and a green checkmark.

Outre le libellé de la chambre il est important de sélectionner la catégorie associée, l'étage si il y en a, et le nombre maximum de personnes logeable si celui-ci est différent de la valeur renseignée dans la catégorie.

Toutes vos modifications sur les catégories et les chambres ne seront prises en compte qu'après avoir validé la fiche principale Chambre via le bouton coche verte.