

Comment créer un produit non vendu

Le fichier des produits non vendu regroupe votre mercuriale, ainsi que les recettes de base. Les produits vendus utilisent des produits non vendus et des recettes de base dans leur fiche technique.

RAPPEL



Abandon



Validation



Imprimer



Supprimer



Dupliquer



Créer



Modifier

Pour la création d'une fiche nous vous conseillons de recourir à la duplication d'une fiche similaire. Au préalable vérifiez dans l'onglet stock du produit à dupliquer les unités de stock de ce dernier. La duplication de cette façon vous permettra de créer un nouveau produit en n'ayant qu'à saisir son abrégé. (très rapide)

Je veux créer Lait de chèvre. Je recherche donc du lait dans la base en vue de dupliquer. Si je ne trouve pas de produit lait, je cherche un équivalent en unité de stockage.

1 sélectionner onglet stock

2 saisir directement les 1^{ère} lettre du produit équivalent recherché, ici lai

3 contrôler les unités de stock. Au besoin changer de produit dans la liste des produits pour trouver le plus rapprochant en unité de stockage.

4 Contrôler la tva sur achat et le stock en principe Economat qui est le stock principal.

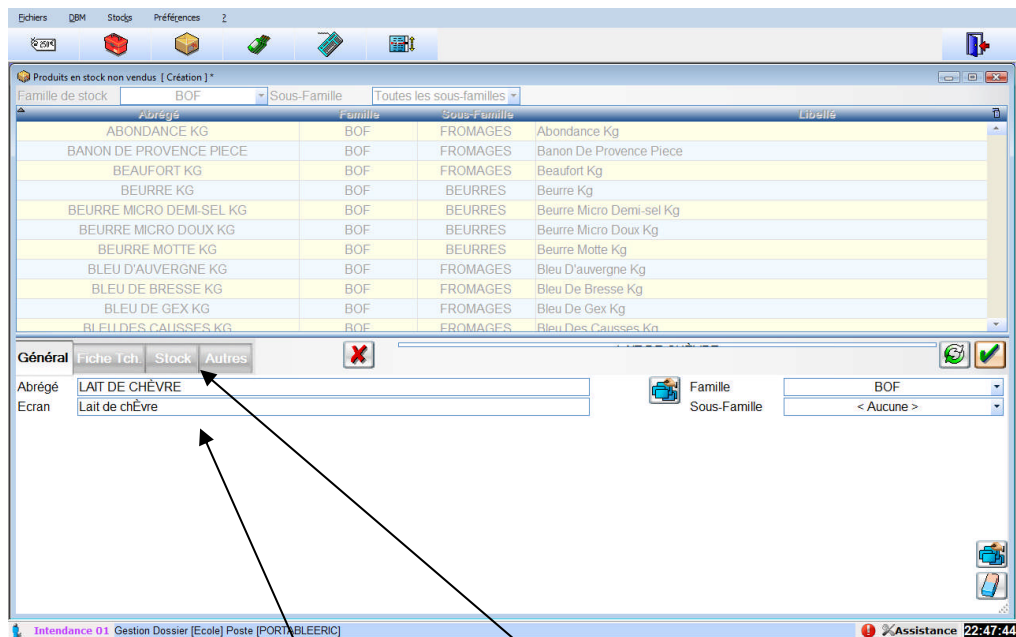
5 Notion de produit générique : Vous devez définir si le produit est un générique ou un produit associé à un générique. Le générique est celui qui est utilisé dans les recettes la plupart du temps. Lors d'une commande, à l'étape saisie des besoins réels, il sera proposé à l'utilisateur un choix parmi les produits associés. Cela à pour effet de simplifier les recherches dans une base plus légère ; de laisser le choix du produit à livrer à l'économat si l'utilisateur n'a pas de préférence. (ex : persil ou persil plat non choisis, l'économat peut livrer le produit le plus urgent en stock)

Important

Type d'unité	Unité	Valeur	Arrondi
Unité référence	L	= 1 L	0,00
Stockage	L	= 1 L	0,00
Transformation (FT)	L	= 1 L	0,00
Transfert interne	L	= 1 L	1,00
Production Vente	L	= 1 L	0,00

Stocké	Lieu de stockage	Quantité Mini	Principal
<input type="checkbox"/>	AUTRES	0,000	<input type="checkbox"/>
<input type="checkbox"/>	BAR	0,000	<input type="checkbox"/>
<input type="checkbox"/>	CAVE VIN	0,000	<input type="checkbox"/>
<input type="checkbox"/>	CUISINE ALIZÉS	0,000	<input type="checkbox"/>
<input checked="" type="checkbox"/>	CUISINE APPLI	0,000	<input checked="" type="checkbox"/>

Duplication du produit sélectionné



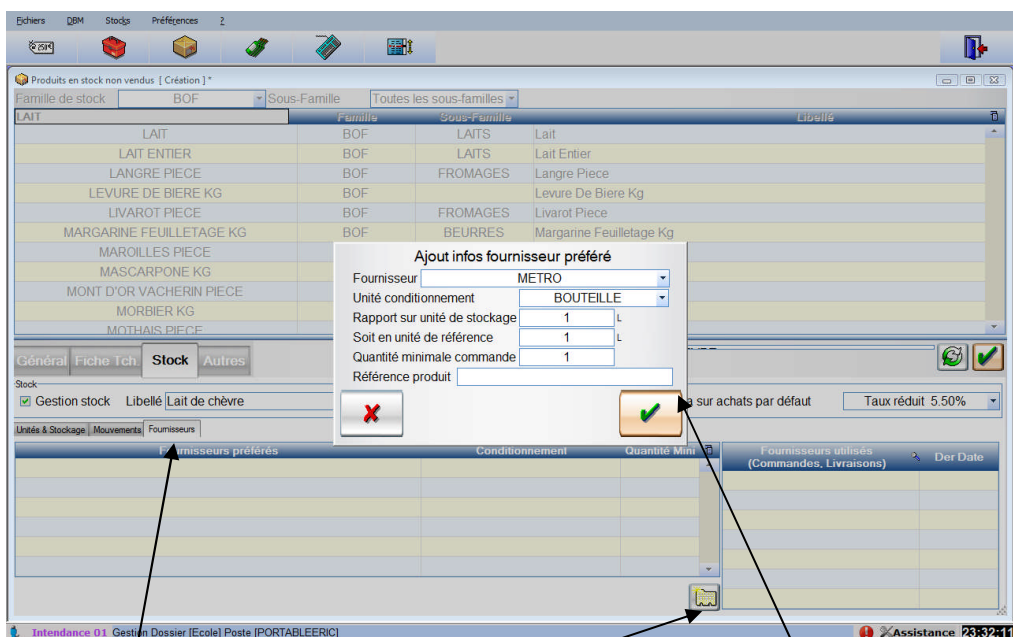
1 lancer la duplication



2 saisir un abrégé puis cliquer dans la zone écran et vérifier l'orthographe

3 relire les paramètres de stockage et correction éventuelle par rapport à la fiche sélectionnée.

4 sélection et paramétrage dans l'onglet Fournisseur : Ajouter un fournisseur
Choix des infos préférées des fournisseurs. Unités de conditionnement. (Kg, paquet, cartons de x produit....)



4-a clic sur l'onglet fournisseur

4-b création d'une fiche fournisseur pour ce produit

4-c Paramétrage de l'unité de conditionnement du fournisseur. A défaut, choisir Kilo ou litre et choisir 1 pour rapport sur unité. Ajouter ici la référence de ce produit chez le fournisseur.

