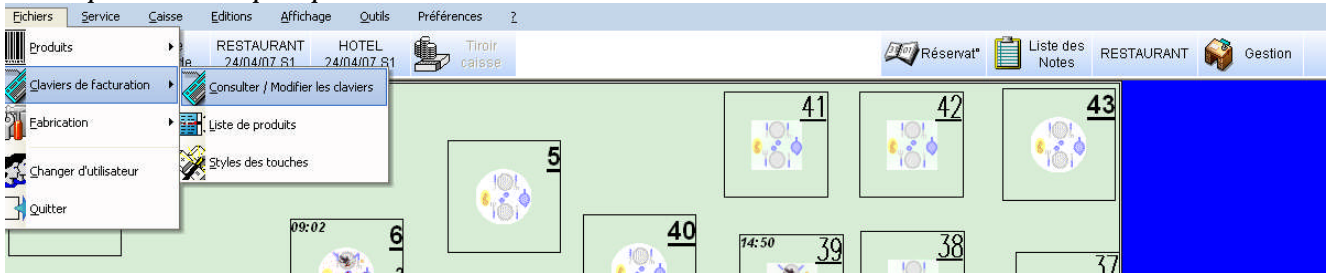


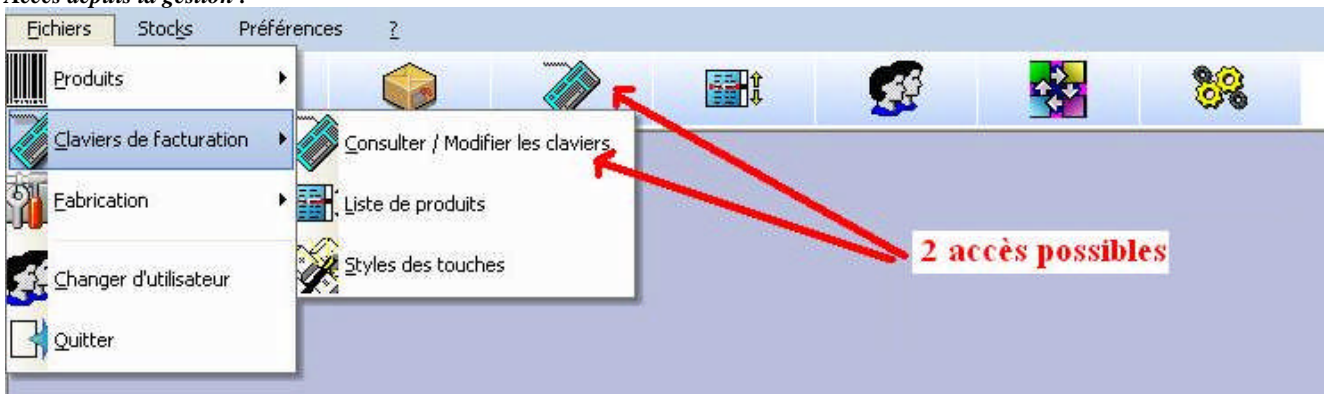
## Comment mettre une liste de produits au « clavier » ? Logiciels Euresto et Eurhôtel


Depuis l'écran principal de la facturation, (votre plan de salle, votre hôtel ou liste des notes), vous pouvez soit accéder à la gestion (bouton en haut à droite) soit accéder directement à la création des différents claviers de produits à la vente depuis le menu déroulant supérieur (Fichiers, puis Claviers de facturation, consulter/modifier les claviers) :

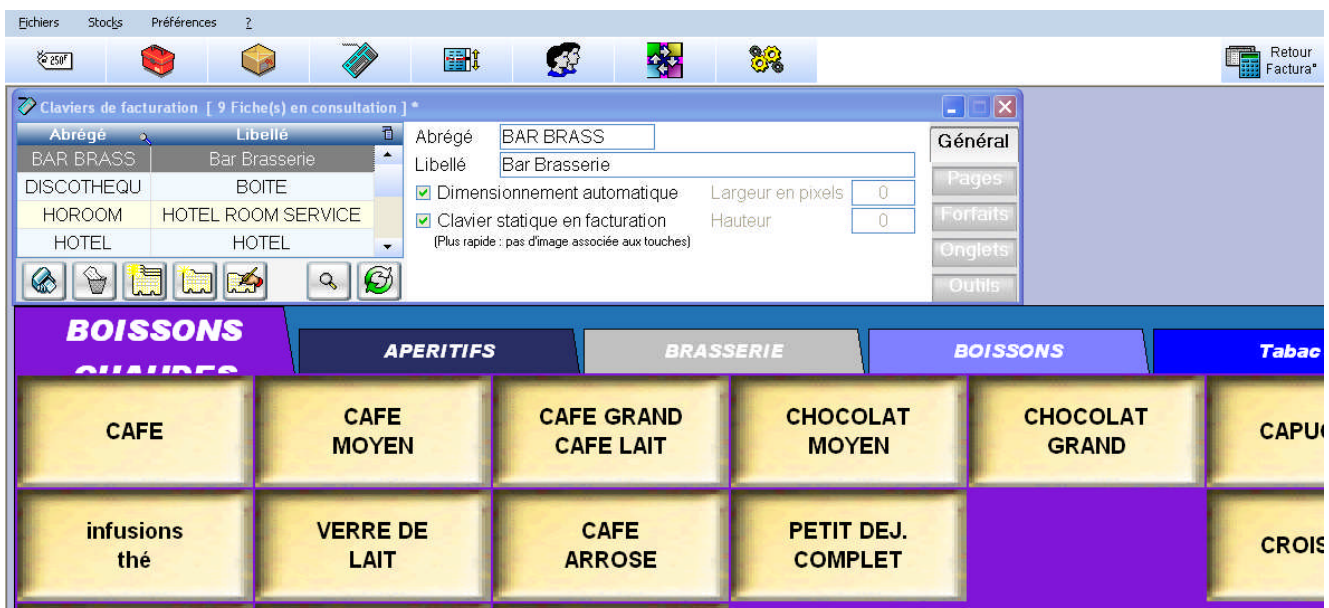
### Accès depuis votre écran principal :



### Accès depuis la gestion :



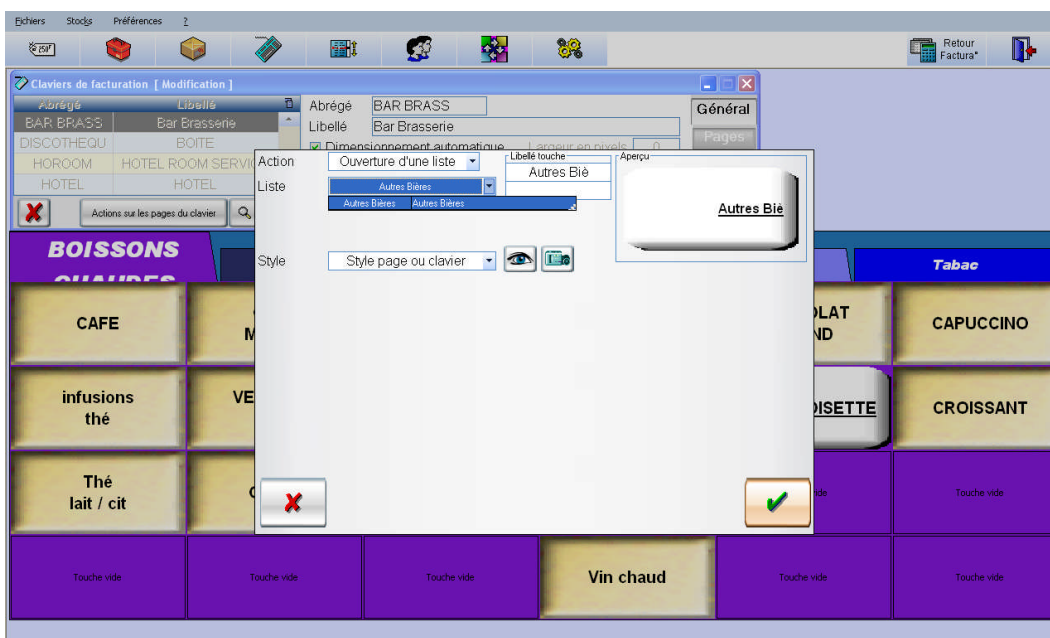
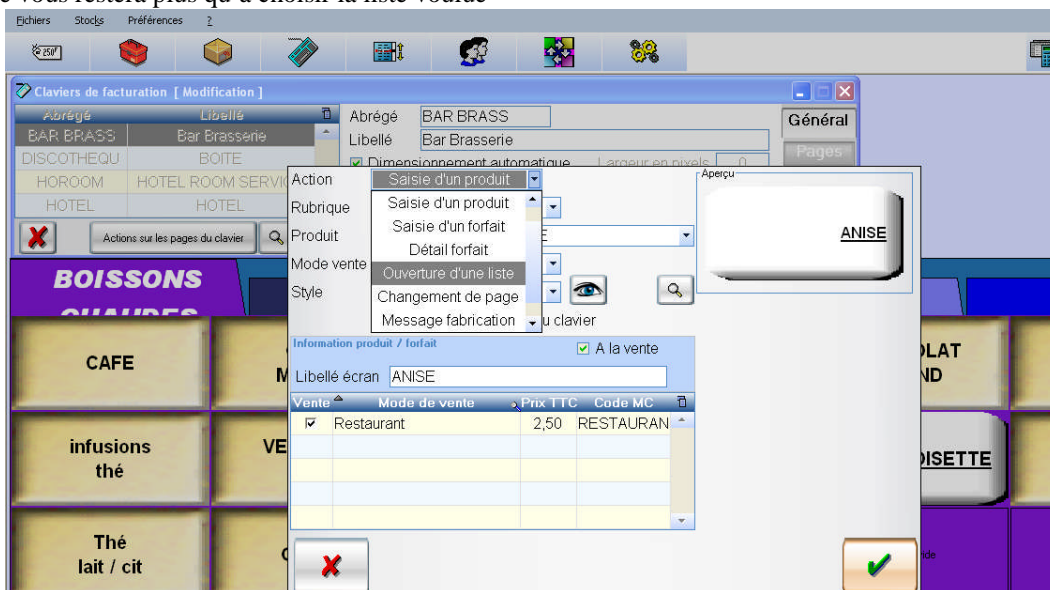
Sélectionnez le clavier sur lequel vous souhaitez rajouter une liste de produits, et cliquez sur la touche modification 



Sélectionnez un emplacement libre, où vous souhaitez intégrer votre nouvelle liste (touche vide)



Après avoir sélectionné le type de touche, c'est-à-dire quelle action on associera à cet emplacement (ici : « Ouverture d'une liste»), il ne vous restera plus qu'à choisir la liste voulue



D'autres fonctions sont étudiées pour vous aider : vous pouvez choisir le libellé de la touche, mais aussi son aspect.

Pensez à valider, tout d'abord la touche, puis le clavier en sélectionnant toujours la touche de validation

