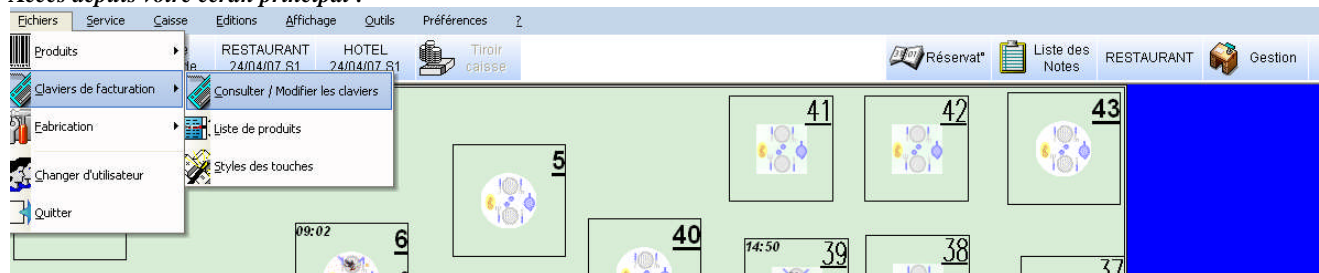


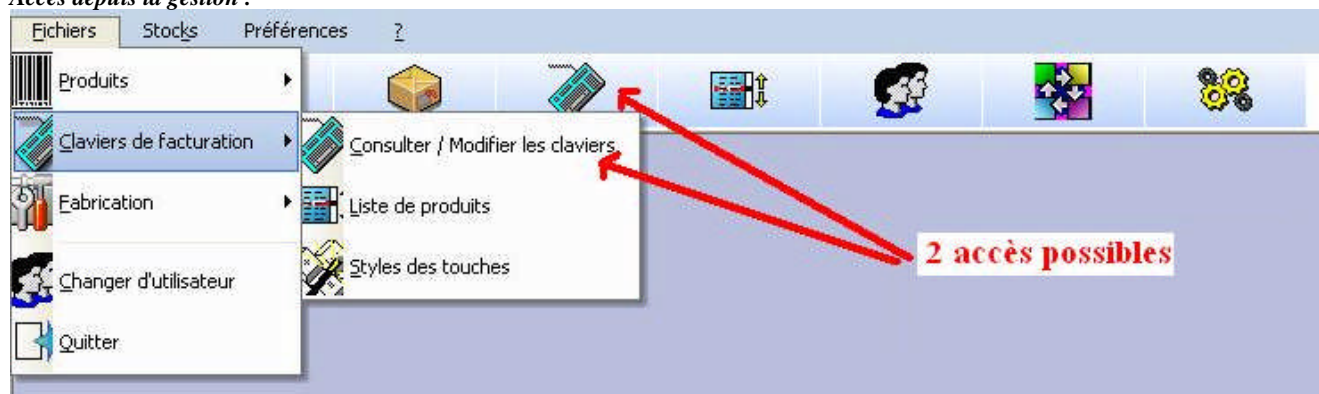
## Comment mettre un produit à la vente, au « clavier » ? Logiciels Euresto et Eurhôtel

Depuis l'écran principal de la facturation, (votre plan de salle, votre hôtel ou liste des notes), vous pouvez soit accéder à la gestion (bouton en haut à droite) soit accéder directement à la création / modification des différents claviers de produits à la vente depuis le menu déroulant supérieur (Fichiers, puis Claviers de facturation, consulter/modifier les claviers) :

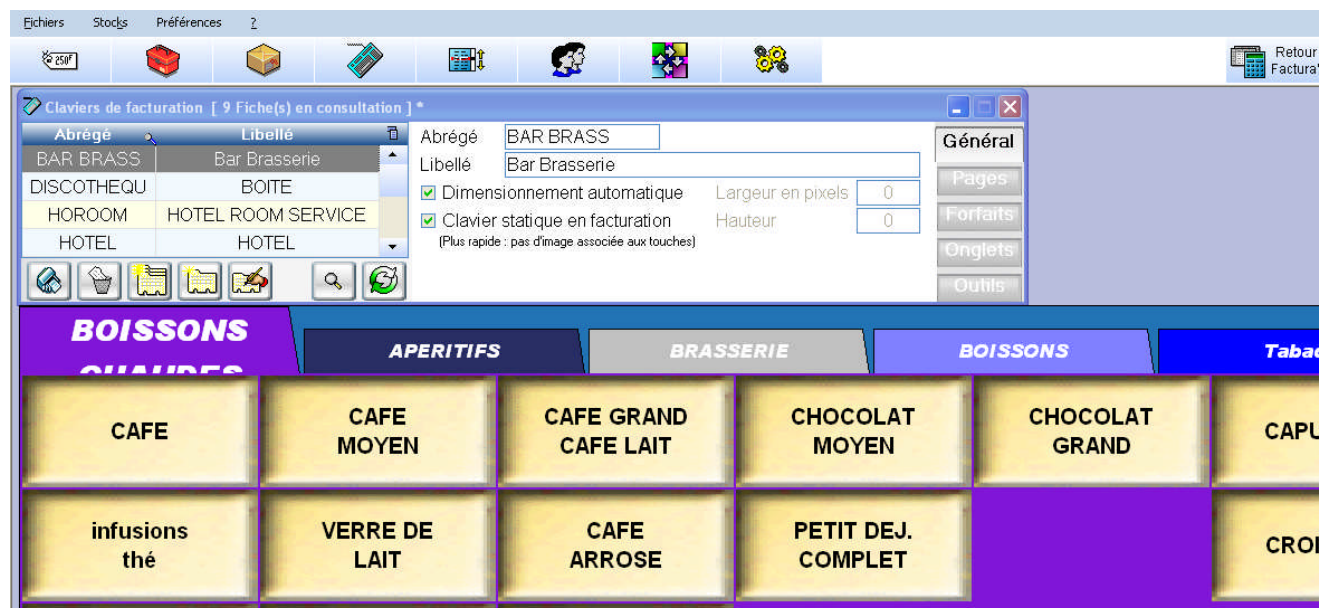
### Accès depuis votre écran principal :



### Accès depuis la gestion :



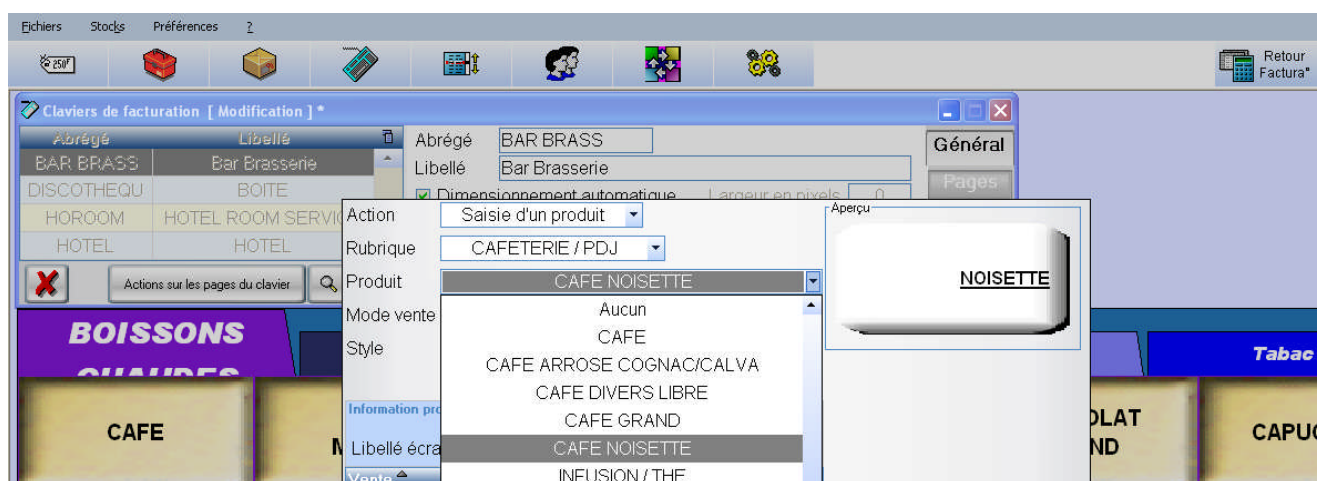
Sélectionnez le clavier sur lequel vous souhaitez rajouter un produit, et cliquez sur la touche modification



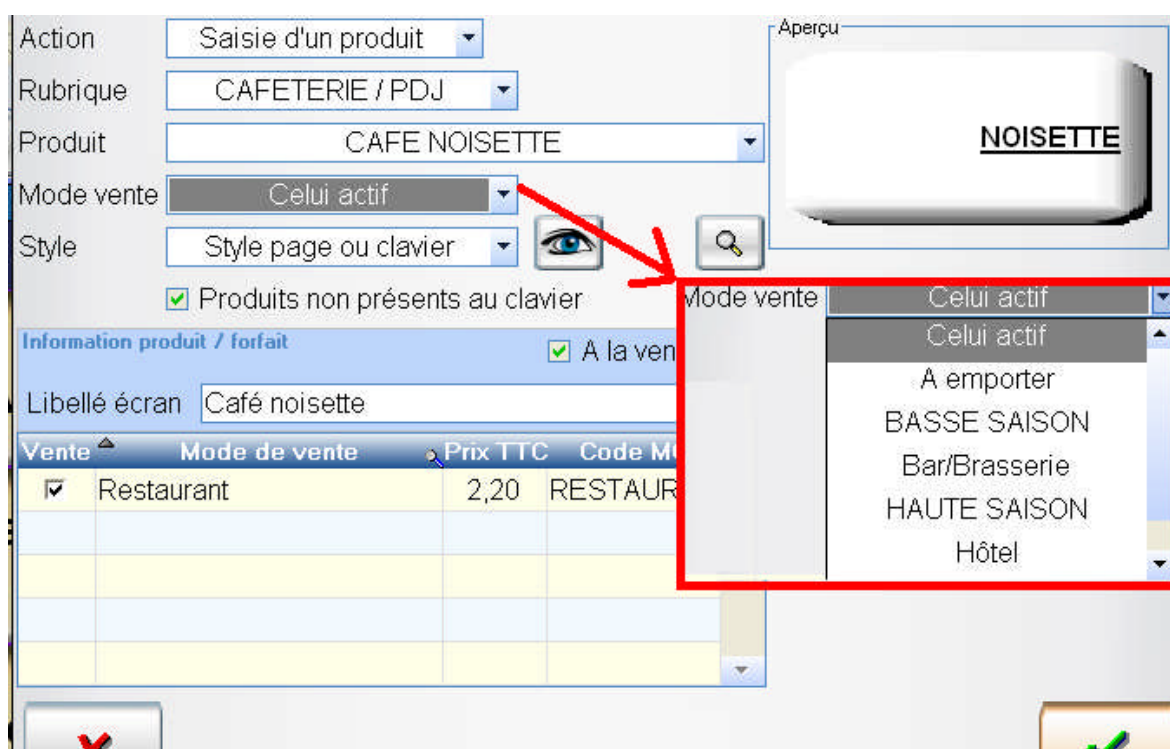
Sélectionnez un emplacement libre, où vous souhaitez intégrer votre nouveau produit (touche vide)



Après avoir sélectionné le type de touche, c'est-à-dire quelle action on associera à cet emplacement (ici : « Saisie d'un produit »), vous devez choisir la rubrique dans laquelle a été créé le produit, puis le produit (ici noisette, dans la rubrique Cafétérie)



Mode de vente : il est possible de le forcer, en sélectionnant un autre mode de vente que celui par défaut pour ce clavier. Autrement, sélectionnez : « Celui actif »



D'autres fonctions sont étudiées pour vous aider :

The screenshot shows the 'Saisie d'un produit' (Product Entry) window. The 'Style' dropdown is set to 'Style page ou clavier'. A red circle highlights the eye icon next to it, with a red arrow pointing to the text: 'Permet d'afficher les différents styles de touches, ce qui vous permet d'en sélectionner un différent du style par défaut'. A green circle highlights the magnifying glass icon, with a green arrow pointing to the text: 'la loupe, comme toujours, permet une recherche approfondie : vous recherchez un produit plus rapidement'. A blue circle highlights the checkbox 'Produits non présents au clavier', with a blue arrow pointing to the text: 'si cette case est cochée, lorsque vous ouvrez la liste des produits de la rubrique sélectionnée, seuls les produits qui ne sont pas déjà au clavier sont proposés'. The 'Information produit / forfait' section shows 'Libellé écran' as 'Café noisette' and 'A la vente' checked. Below is a table with columns 'Vente', 'Mode de vente', 'Prix TTC', and 'Code MC'. The first row is checked and shows 'Restaurant', '2,20', and 'RESTAURAN'.

Vente	Mode de vente	Prix TTC	Code MC
<input checked="" type="checkbox"/>	Restaurant	2,20	RESTAURAN

Pensez à valider, tout d'abord la touche, puis le clavier en sélectionnant toujours la touche de validation

