



## Présentation

Nouvelle fonctionnalité standard

Euresto DBM

Début de disponibilité : décembre 2014

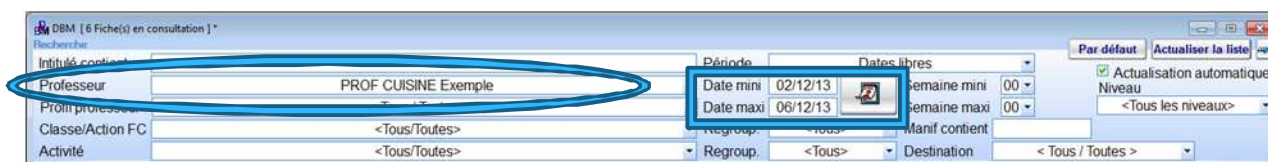
Version : 29.034 Patch 15

Il était possible, soit à partir de la Gestion des DBM , soit à partir de la fonction Economat , de visualiser les plannings. Il est désormais possible d'éditer le planning des DBM.

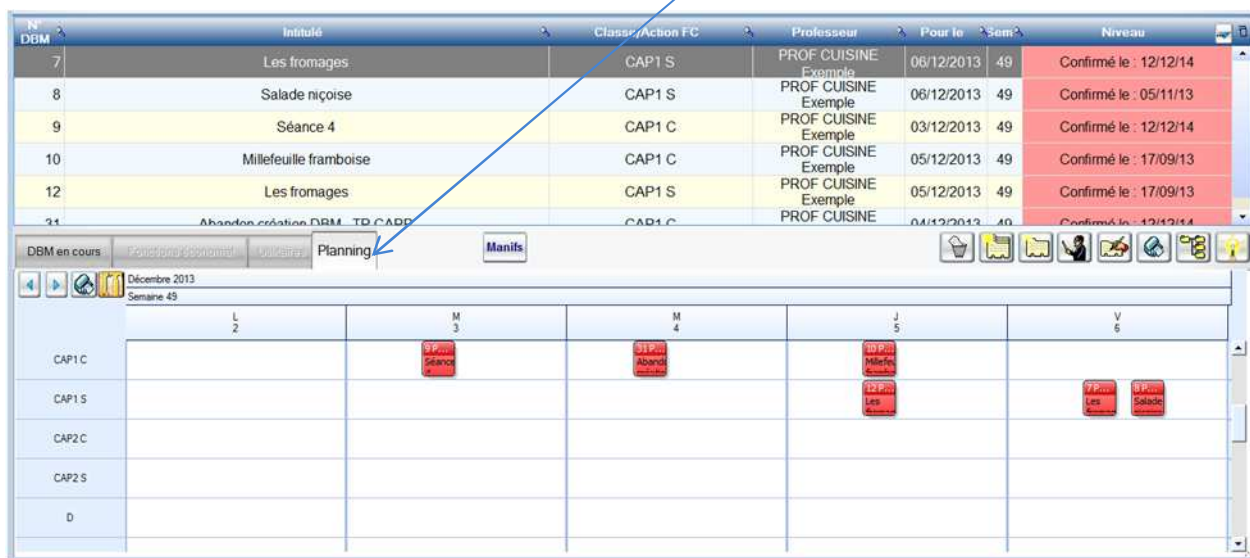
## Principe de fonctionnement

Avant toute action sur les DBM, il faut définir le champ d'application des opérations que vous allez effectuer. C'est la même chose pour l'édition des plannings ; il faut préciser dans la partie supérieure de l'écran les critères de sélection qui vont définir les DBM qui seront inclus dans le planning.

Dans l'exemple ci-dessous, les **critères** utilisés sont le nom du professeur (renseigné automatiquement en **gestion des DBM**) et une période définie entre les Dates mini et maxi.



La liste des DBM s'affiche sous les critères. L'onglet Planning permet de visualiser la chronologie des DBM dans le temps.

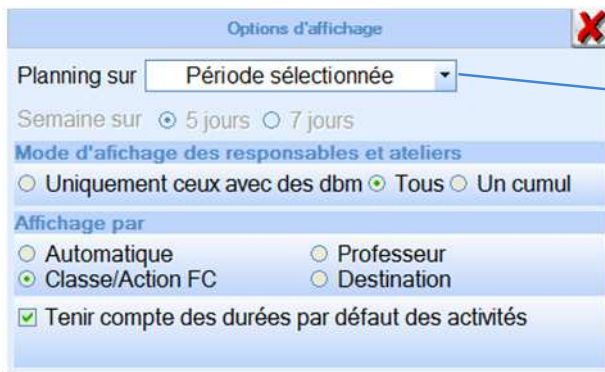


Si au niveau du critère Professeur, un nom est sélectionné, le planning ne peut afficher les DBM que par classe.

Si vous avez sélectionné tous les professeurs, d'autres options d'affichage sont disponible : par Professeur ou par Destination (lieu où la marchandise est utilisée).

## Options d'affichage des plannings

Utilisez l'icône  de l'onglet Planning, pour modifier toutes les options d'affichage.



Options d'affichage

Planning sur

Semaine sur  5 jours  7 jours

**Mode d'affichage des responsables et ateliers**

Uniquement ceux avec des dbm  Tous  Un cumul

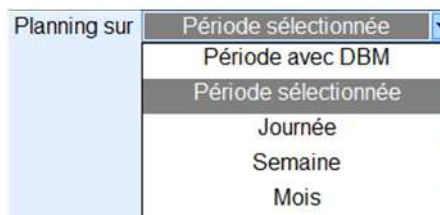
**Affichage par**

Automatique  Professeur

Classe/Action FC  Destination

Tenir compte des durées par défaut des activités

Options sur la période d'affichage :



Planning sur

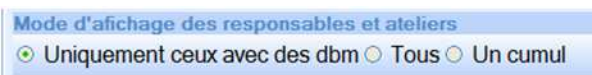
- Période sélectionnée
- Période avec DBM
- Période sélectionnée
- Journée
- Semaine
- Mois

**Attention, ne s'affiche sur le planning que les DBM qui répondent aux critères de sélection définis sur l'écran de gestion des DBM.**

Si vous avez choisi comme période la semaine, vous pouvez opter pour un affichage sur 5 jours (du lundi au vendredi) ou sur 7 jours (du lundi au dimanche).

Vous pouvez également choisir d'afficher le planning par Classe ( /Action de formation continue), par Professeur ou par Destination (cuisine, atelier, salle, etc.).

Pour éviter d'avoir affichés tous les professeurs ou toutes les classes ou toutes les destinations, sélectionnez l'option dans Mode d'affichage :



**Mode d'affichage des responsables et ateliers**

Uniquement ceux avec des dbm  Tous  Un cumul

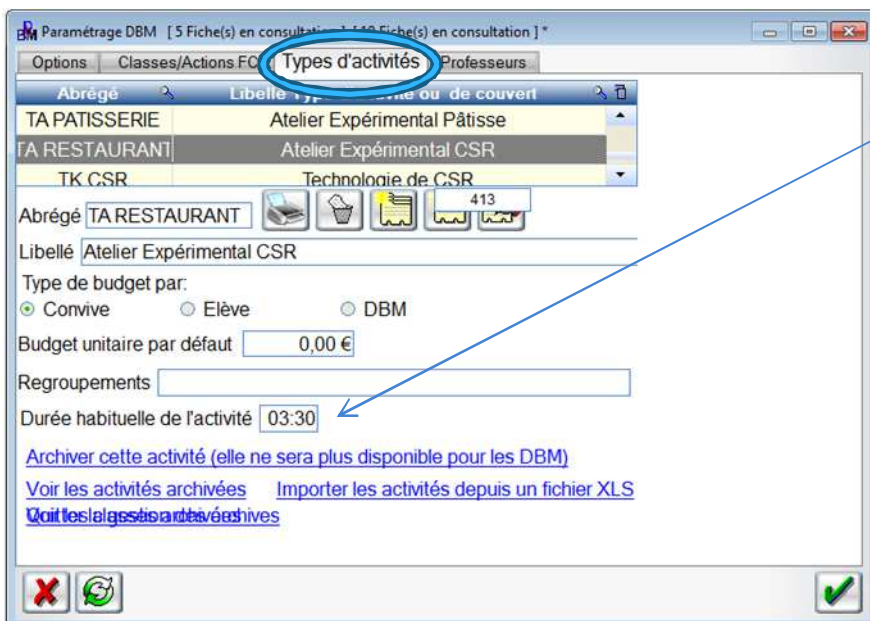
De cette façon, seuls les professeurs ou classes ou destinations pour lesquels il y a des DBM seront présents sur le planning.

L'option Cumul, affiche tous les DBM sans décomposer les lignes ni par Classe, ni par Professeur, ni par Destination.

### Tenir compte des durées par défaut des activités

Quand l'option n'est pas cochée, la durée de l'activité associée aux DBM est systématiquement de 4 heures sur le planning.

Si l'option est cochée, la durée de l'activité dépend de ce qui est défini dans le Paramétrage des DBM au niveau la configuration d'Euresto (Paramètres dossier en cours – Stocks/DBM).



Paramétrage DBM [ 5 Fiche(s) en consultation ] \* [ 119 Fiche(s) en consultation ] \*

Options Classes/Actions FC **Types d'activités** Professeurs

Abrégé	Libelle	Type ou de couvert
TA PATISSERIE	Atelier Expérimental Pâtisserie	
TA RESTAURANT	Atelier Expérimental CSR	
TK CSR	Technologie de CSR	

Abrégé TA RESTAURANT

Libellé Atelier Expérimental CSR

Type de budget par:

Convive  Elève  DBM

Budget unitaire par défaut 0,00 €

Regroupements

Durée habituelle de l'activité 03:30

[Archiver cette activité \(elle ne sera plus disponible pour les DBM\)](#)

[Voir les activités archivées](#) [Importer les activités depuis un fichier XLS](#)


[Voir les paramètres par défaut](#)

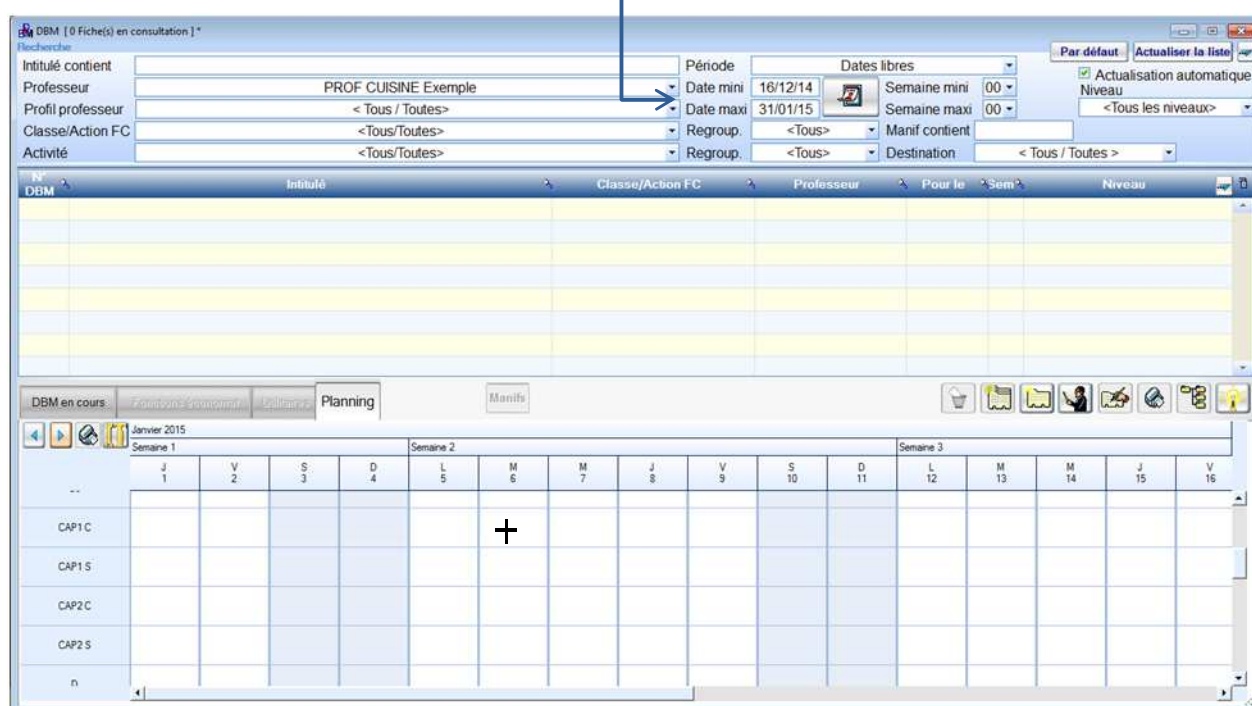
Pour chaque activité, il est en effet possible de définir une durée standard de l'activité.

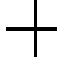
Si l'option est cochée, c'est cette durée qui sera utilisée pour matérialiser le temps d'occupation sur le planning.

## Planifier ou Créer des DBM à partir du planning

Vous pouvez créer un DBM à partir du planning.

Si vous avez par exemple choisi d'afficher votre planning au mois, vous pourrez à l'aide des icônes  vous déplacer sur le mois suivant ou sur le mois précédent sous réserve de rester dans la période définie au niveau des critères de sélection des DBM.




Lorsque vous déplacez votre souris sur la zone d'affichage du planning, le pointeur de la souris se transforme en une croix.  Pointez-là sur la date à laquelle vous voulez créer votre DBM et cliquez.

L'assistant de création de DBM se lance automatiquement si vous êtes en mode Professeur.

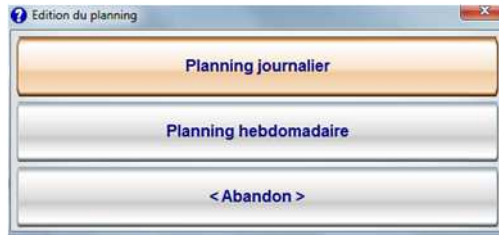
Si vous êtes en mode Economat, c'est l'assistant de planification qui se lance.



# Edition des Plannings

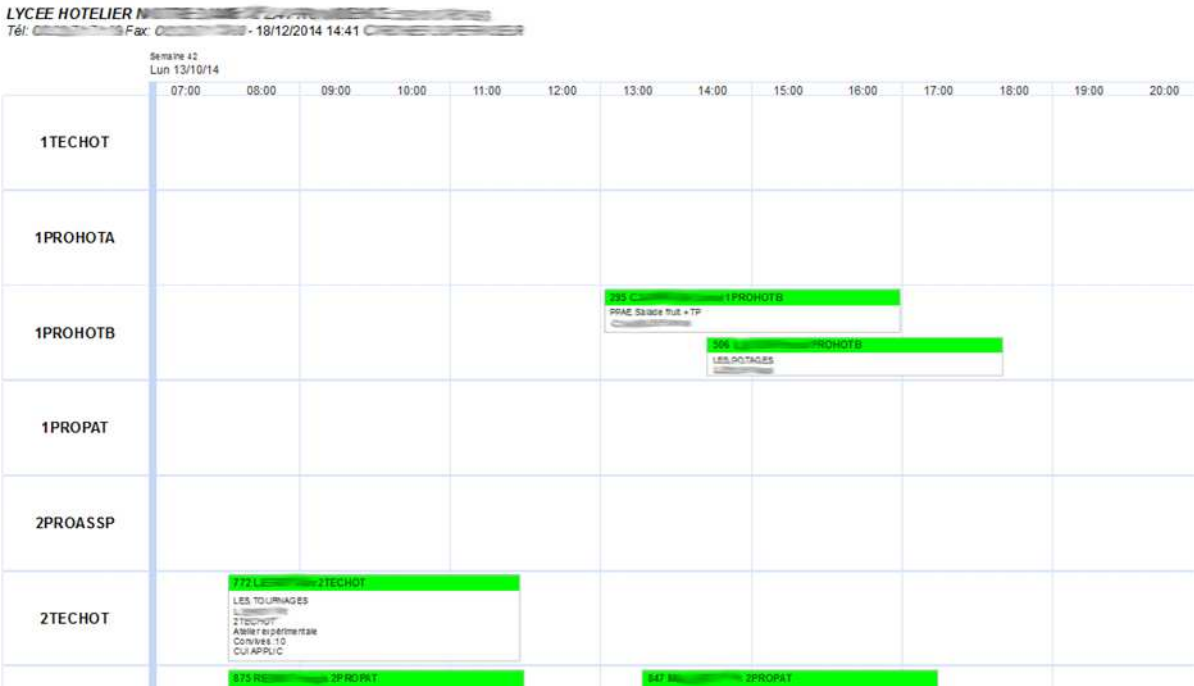
Une fois vos critères de sélection des DBM choisis, lancez l'édition des plannings à partir de l'icône 

Vous avez le choix entre deux formats :



## Planning journalier

Planning journalier des DBM



## Planning hebdomadaire

Planning hebdomadaire des DBM

