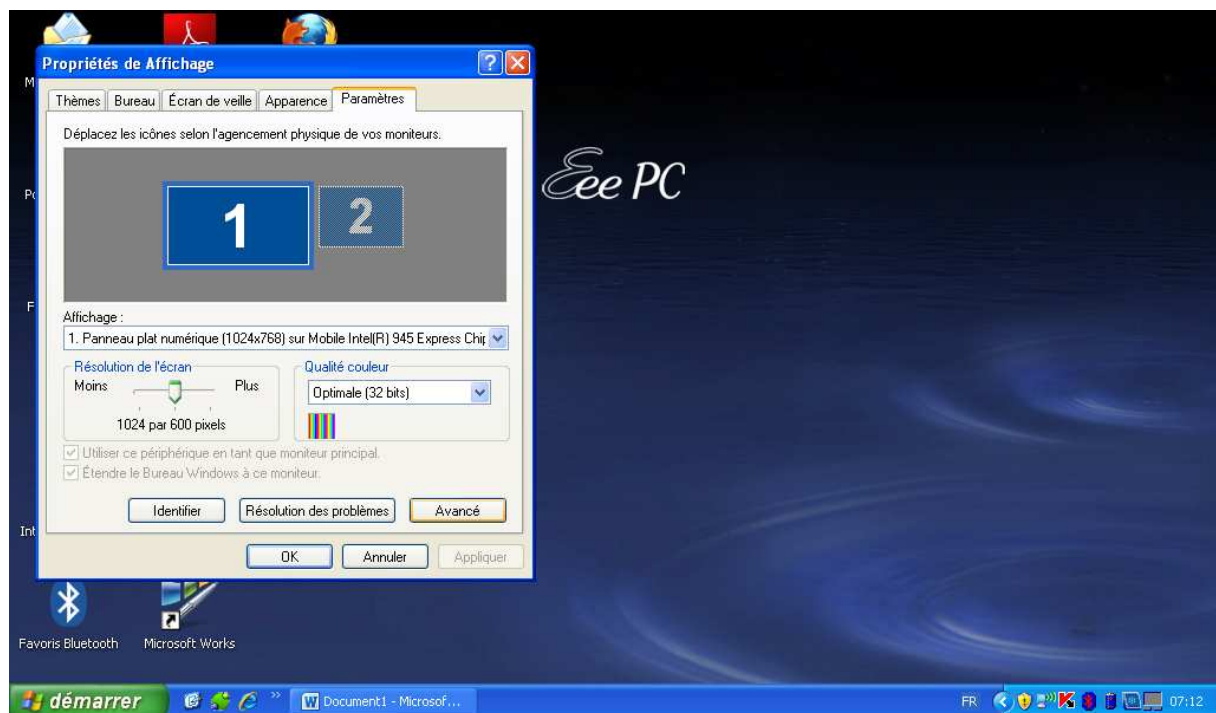


## Paramétrage de votre ordinateur pour une utilisation d'Euresto plus rapide :

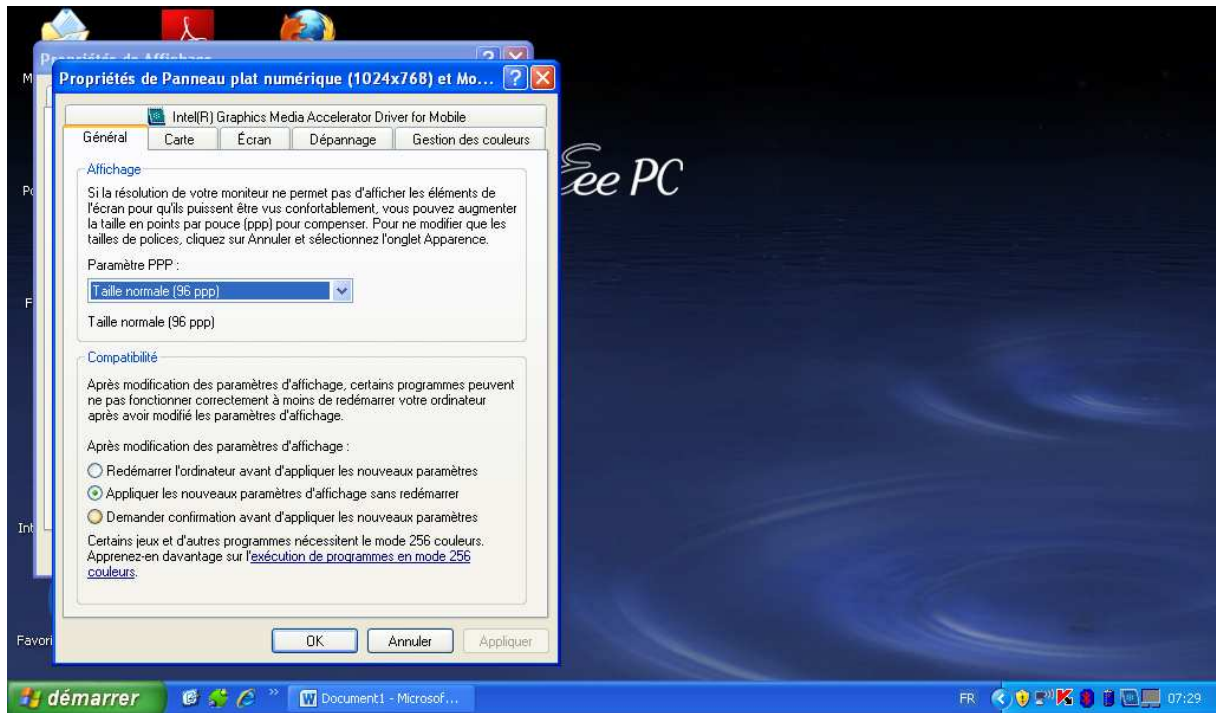
Clic droit de souris sur le bureau



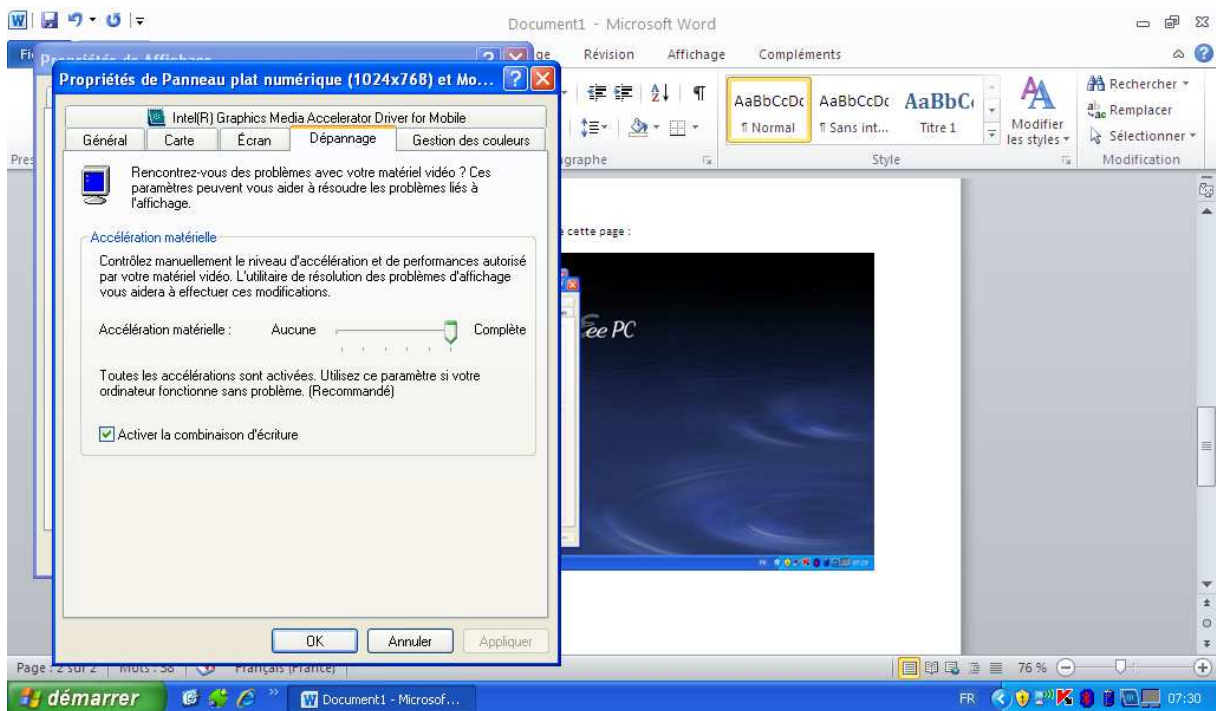
Puis clic sur propriétés , onglet « paramètres »



Ensuite cliquez sur « avancé », ce qui ouvre cette page :



Sélectionnez « Dépannage »



Ensuite, modifiez le paramétrage de l'accélération matérielle, glissez le curseur sur « aucune »

