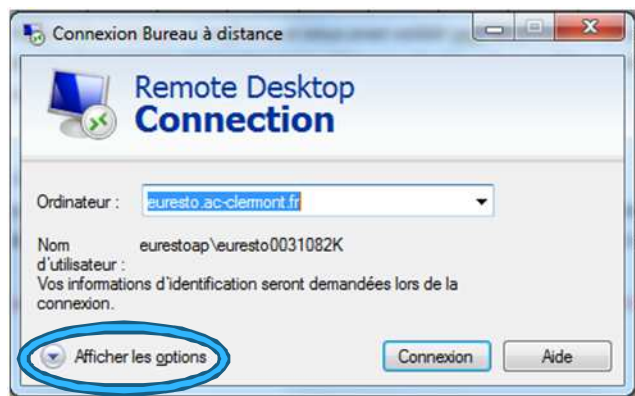
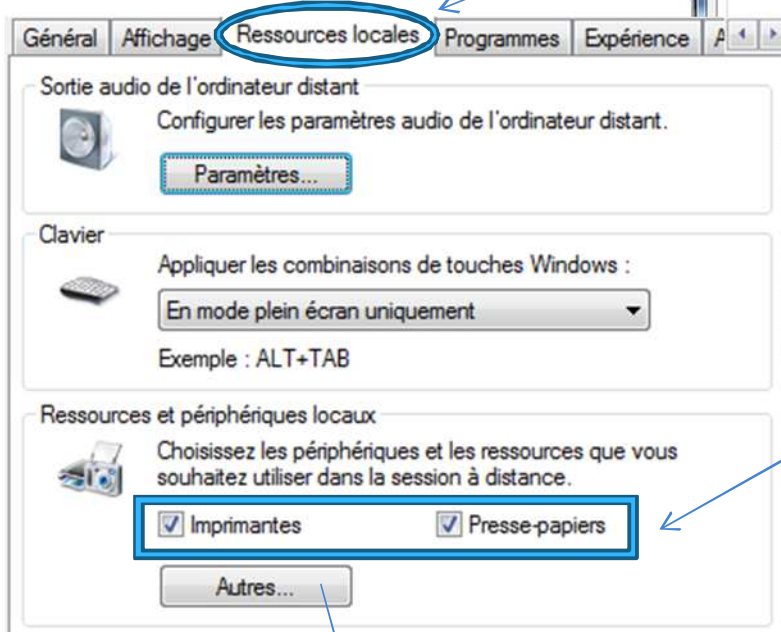
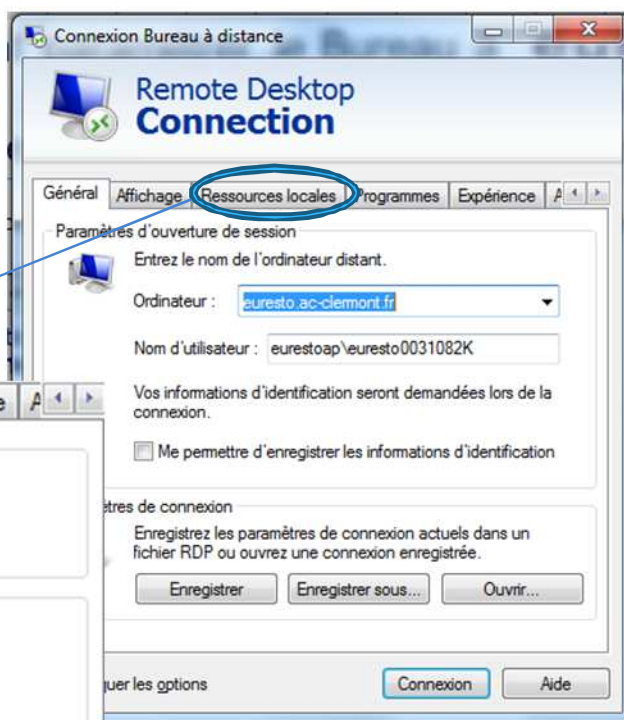


# Comment paramétrer le Bureau à Distance pour utiliser son imprimante locale et enregistrer des fichiers sur les disques locaux?

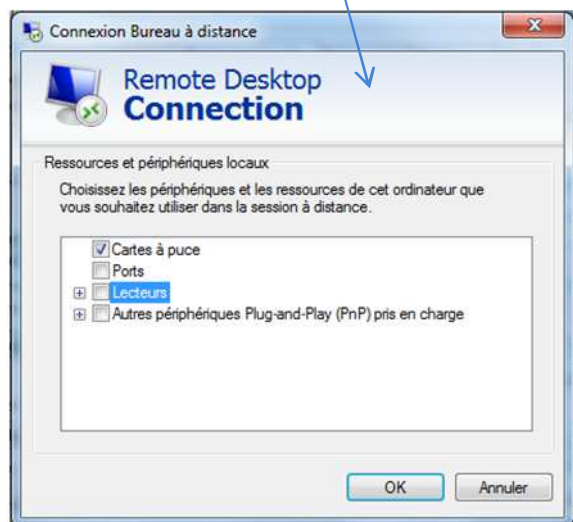
Lorsque vous lancez la fonction Bureau à Distance de Microsoft, il faut dès le premier écran, afficher les options.



Ainsi vous obtenez l'écran suivant. Placez vous sur l'onglet **Ressources locales**.



Vérifiez que les cases à cocher Imprimantes et Presse-papiers sont cochées.



Cliquez ensuite sur le bouton **Autres...**

Et cochez la case Lecteurs pour avoir accès à tous vos lecteurs pendant la session de connexion au Bureau à distance.