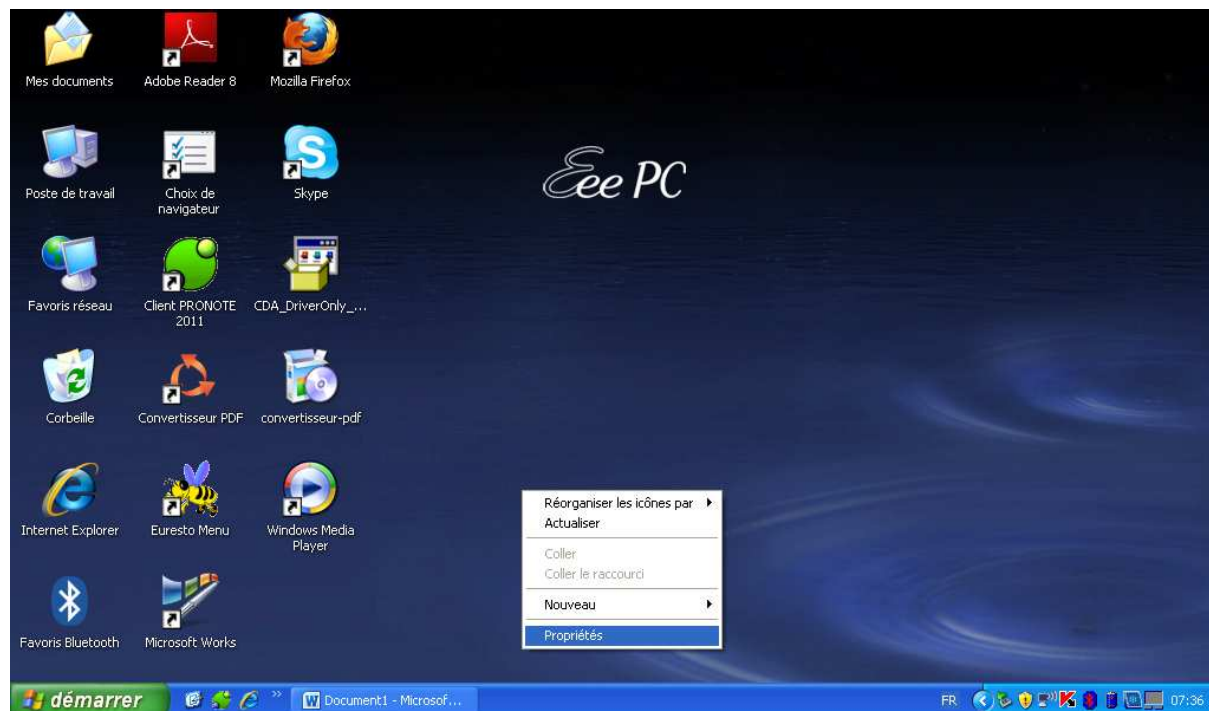


## Comment paramétrer l'affichage de votre PC pour utiliser Euresto

Pour utiliser le logiciel, vous devez impérativement afficher un minimum de 1024 \* 768 Points (en 800 \* 600 le logiciel ne s'affiche pas entièrement)

Pour paramétrer l'affichage de Windows :

Clic droit sur le bureau, sélectionnez propriétés



Réglez sur 1024 \* 768

Et bien entendu, Appliquer et Valider

Vous pouvez alors utiliser Euresto, y compris sur les petits formats de PC portables

